



SROI

MEDINDO O IMPACTO DA INOVAÇÃO SOCIAL

Descubra como medir o impacto das suas ideias sociais utilizando o SROI e leve seus projetos para o próximo nível.



by **Rayanny Nunes**

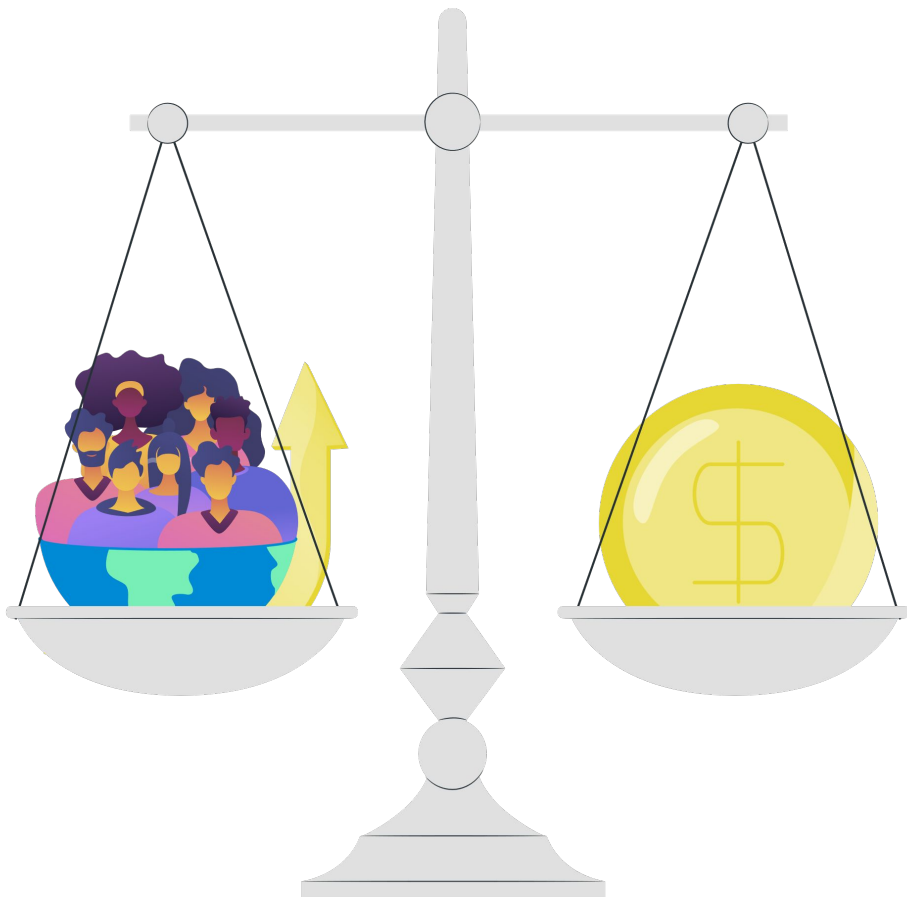
O que é SROI

Medição de impacto

O SROI é uma ferramenta que ajuda a medir o impacto social dos projetos. Ele permite demonstrar o valor social gerado pelos projetos sociais de forma clara e objetiva.

Retorno Social sobre o Investimento

O SROI quantifica o Retorno Social sobre o Investimento em uma escala que pode ser comparada diretamente com o retorno financeiro. Isso ajuda a demonstrar que os projetos sociais não são apenas benéficos para a sociedade, mas também para os investidores.



Por que medir o impacto da inovação social



Aprenda com os feedbacks

A medição do impacto ajuda a identificar forças, fraquezas e oportunidades de melhorias em seus projetos.



Potencialize resultados

Permite focar em atividades que aumentam o potencial de resultados positivos para a sociedade.



Engaje seus parceiros

Medir o impacto valoriza as atividades da sua organização e engaja parceiros e investidores em uma causa social mais estruturada.

Como medir o impacto social

Indicadores de impacto

Para medir o impacto social dos seus projetos, é preciso definir indicadores de impacto claros e objetivos, que possam ser medidos de forma sistemática.

Métodos de avaliação

Existem várias metodologias de avaliação de impacto social, como o SROI, o Pay for Success e a análise de custo-benefício. Cada metodologia tem suas vantagens e desvantagens, e a escolha depende do contexto do projeto.

Contexto social

Para medir o impacto social de forma precisa, é importante levar em conta o contexto social em que o projeto está inserido, incluindo fatores como cultura, economia e política.



Como calcular o SROI

O cálculo do SROI envolve sete etapas:

- 1 Identificar inputs**
Identificar todos os recursos investidos no projeto, incluindo dinheiro, tempo e recursos humanos.
- 2 Mapear a teoria da mudança**
Descrever como o projeto espera produzir mudanças e quais resultados espera alcançar.
- 3 Estabelecer resultados almejados**
Definir metas específicas para cada um dos resultados esperados.
- 4 Estabelecer valores monetários**
Atribuir valores monetários aos resultados esperados e aos inputs investidos.
- 5 Calcular o impacto a partir dos indicadores definidos**
Medir o progresso do projeto em relação aos resultados esperados e aos inputs investidos.
- 6 Calcular o SROI**
Dividir o valor do impacto pelo valor dos inputs para obter o SROI.
- 7 Reportar a análise em relatório**
Comunicar os resultados da análise de forma clara e concisa.

Como calcular a taxa de SROI

A taxa de SROI é calculada através da divisão do valor descontado dos benefícios pelo investimento total.

Taxa SROI = Valor Presente / Valor das Entradas

Quando falamos da taxa de SROI líquida, faz-se necessário dividir o VPL (Valor Presente Líquido) pelo valor das entradas.

Taxa SROI líquida = Valor Presente Líquido / Valor das Entradas


$$\text{SROI} = \frac{\text{VAL benefícios}}{\text{VAL investimento}}$$

Desafios na medição do SROI



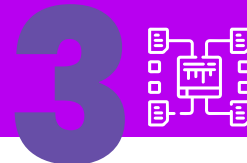
Dificuldades de mensurar o valor monetário

Nem todo valor social pode ser facilmente traduzido em valor monetário, o que pode dificultar a mensuração do SROI.



Cálculo de inputs incorretos

O uso de inputs incorretos afeta diretamente as etapas posteriores na medição do SROI.



Dificuldades na coleta de dados

Nem sempre é fácil coletar dados sobre o impacto social, o que pode afetar a precisão da medição.

Exemplos de SROI de projetos sociais



Projeto A

A cada R\$ 1 investido, o projeto gerou um impacto social de R\$ 2,5.



Projeto B

O impacto social gerado em um ano equivale a 5x o investimento inicial.



Projeto C

O projeto gerou economia de recursos públicos em áreas de grande vulnerabilidade social.



Melhores práticas para calcular o SROI

1

Definir o escopo do projeto

Para calcular o SROI, é importante definir claramente o escopo do projeto, ou seja, os objetivos do projeto e as atividades e resultados que serão medidos. Isso ajuda a garantir que o SROI reflita com precisão o impacto do projeto.

2

Estabelecer uma linha de base confiável

Antes de começar a medir o impacto, é importante estabelecer uma linha de base confiável, ou seja, uma medida do impacto antes de o projeto começar. Isso ajuda a garantir que as mudanças positivas sejam atribuídas ao projeto e não a outros fatores.

3

Envolver as partes interessadas

Para garantir que o SROI reflita o impacto do projeto de forma precisa, é importante envolver as partes interessadas, incluindo os beneficiários do projeto, na definição dos indicadores de impacto e no processo de coleta de dados. Isso ajuda a garantir que o SROI reflita as necessidades e perspectivas das partes interessadas.

4

Usar dados confiáveis e verificáveis

Para garantir a precisão do SROI, é importante usar dados confiáveis e verificáveis, de preferência dados que foram coletados de forma sistemática e rigorosa. Isso ajuda a garantir a credibilidade do SROI e a aumentar a confiança dos investidores e outras partes interessadas.

Como utilizar os resultados do SROI



Capturar os insights

Utilize os dados do SROI para aprimorar seu modelo de negócio e buscar novas oportunidades.



Comunicar impacto

Os dados do SROI permitem demonstrar o impacto social e aprimorar a comunicação com os investidores e parceiros.



Acompanhar os projetos

O acompanhamento sistemático do SROI permite monitorar os projetos e ajustá-los de acordo com os resultados.



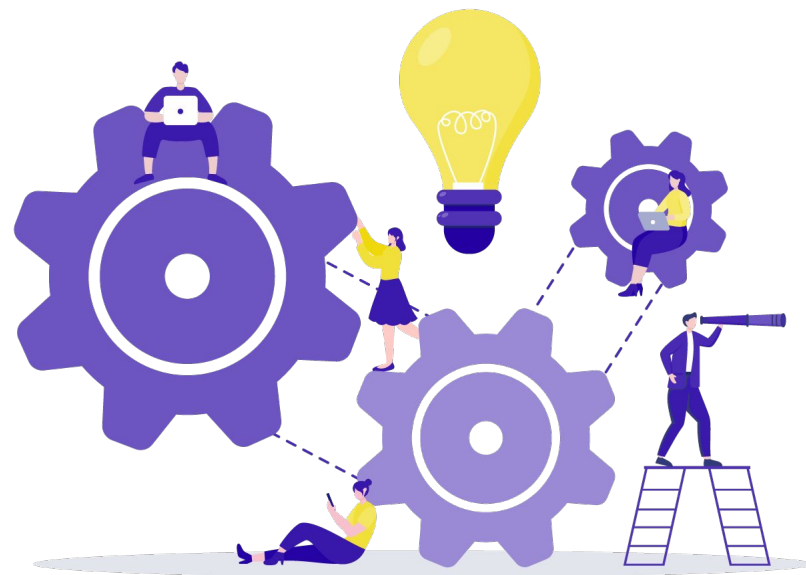
Como compartilhar seus resultados

Depois de calcular o SROI do seu projeto social, é importante compartilhar seus resultados com outras pessoas. Isso pode ajudar a aumentar o impacto do seu trabalho e a inspirar outras pessoas a se envolverem com projetos sociais. Algumas maneiras de compartilhar seus resultados incluem criar um relatório de impacto, apresentar seus resultados em uma conferência ou publicar um artigo em uma revista acadêmica.

Considerações

O SROI é uma ferramenta poderosa para medir o impacto social dos seus projetos. Ao usar o SROI, você pode demonstrar claramente o valor social gerado pelos seus projetos, e assim inspirar outras pessoas a se envolverem com projetos sociais.

Para levar seus projetos para o próximo nível, é importante não apenas calcular o SROI, mas também compartilhar seus resultados com outras pessoas. Algumas maneiras de fazer isso incluem criar um relatório de impacto, apresentar seus resultados em uma conferência ou publicar um artigo em uma revista acadêmica.





Laboratório de Inovação Social

O LISS é uma plataforma de multiplicação de **impacto social**, impulsionando mudanças poderosas & responsáveis.

Ajudamos a sua empresa a alcançar os objetivos estratégicos na geração de impacto positivo .

Conheça o LISSoftex



 @softex.nacional

 /softexnacional

 /softexnacional

 Softex Player

 Softex Nacional

 Softex

LIS.SOFTEX.BR

WWW.SOFTEX.BR